



**Importancia de la  
promoción del  
trabajo psicosocial de  
enfoque diferencial  
con ciudadanía LGBT  
víctima del conflicto  
armado desde el  
funcionariado publico**



# Índice

1. ¿Qué es el trabajo psicosocial?
2. ¿Por qué es importante el trabajo psicosocial?
3. Factores de protección
4. Enfoque diferencial
5. Trato respetuoso

[Ir a Índice](#)



**¿Que es el trabajo  
psicosocial?**



*Caribe  
afirmativo*



# GRUPAL

Son propuestas de intervención comunitaria que surgen a partir de la identificación de necesidades de la población LGBT víctima del conflicto armado. Pueden incluir recursos artísticos, lúdicos y teatrales, por ejemplo.

[Ir a Índice](#)



*Caribe  
afirmativo*

# INDIVIDUAL

El acompañamiento psicosocial se realiza por una/eo profesional de la salud mental y busca mitigar las afectaciones psicológicas y sociales de las distintas experiencias de sufrimiento y traumas.





# ACOMPañAMIENTO PSICOJURIDICO

Acompañamiento psicológico a una persona que atraviesa un proceso jurídico, brindando la contención emocional necesaria para afectaciones que puedan derivar de la experiencia que vive y de su proceso legal.

[Ir a Índice](#)

## ¿Por que es importante promover el trabajo psicosocial?

Mitigar afectaciones psicológicas y sociales de situaciones traumáticas o de discriminación

Fortalecimiento del tejido comunitario

En reconocimiento de las violencias específicas que viven las personas LGBT

Garantizar el derecho a la salud mental, habilitando espacios colectivos e individuales para resignificar experiencias dolorosas.

Descubrir/potenciar recursos colectivos e individuales para afrontar problemáticas

Construcción de redes de apoyo que actuarán como factor de protección.



Acciones del **funcionariado público**  
con **ciudadanía LGBT**  
víctima del conflicto armado



**¿Factor de protección  
o factor de riesgo?**

[Ir a Índice](#)



Es importante que nuestras acciones sean

# factores de protección

promoviendo:

Afirmación de la  
identidad de género y  
orientación sexual de  
quien nos consulta

Convirtiendonos  
en red de apoyo  
institucional para  
personas LGBT

Creación de  
espacios  
psicosociales  
para atender las  
necesidades de  
personas LGBT

Acción eficaz ante  
situaciones de violencia  
hacia personas LGBT,  
con enfoque diferencial

No replicando  
prejuicios y  
acciones  
discriminatorias  
con la población  
LGBT

[Ir a Índice](#)

# Enfoque diferencial

Nos permite comprender la existencia de violencias particulares sobre personas LGBT y las afectaciones que tienen dichas violencias, las debilidades en el sistema, los sesgos que existen en algunos profesionales/funcionarios y la necesidad de generar procesos de atención que no repliquen estereotipos heteronormativos o discriminen a las personas por su orientación sexual, identidad de género y/o expresión de género.



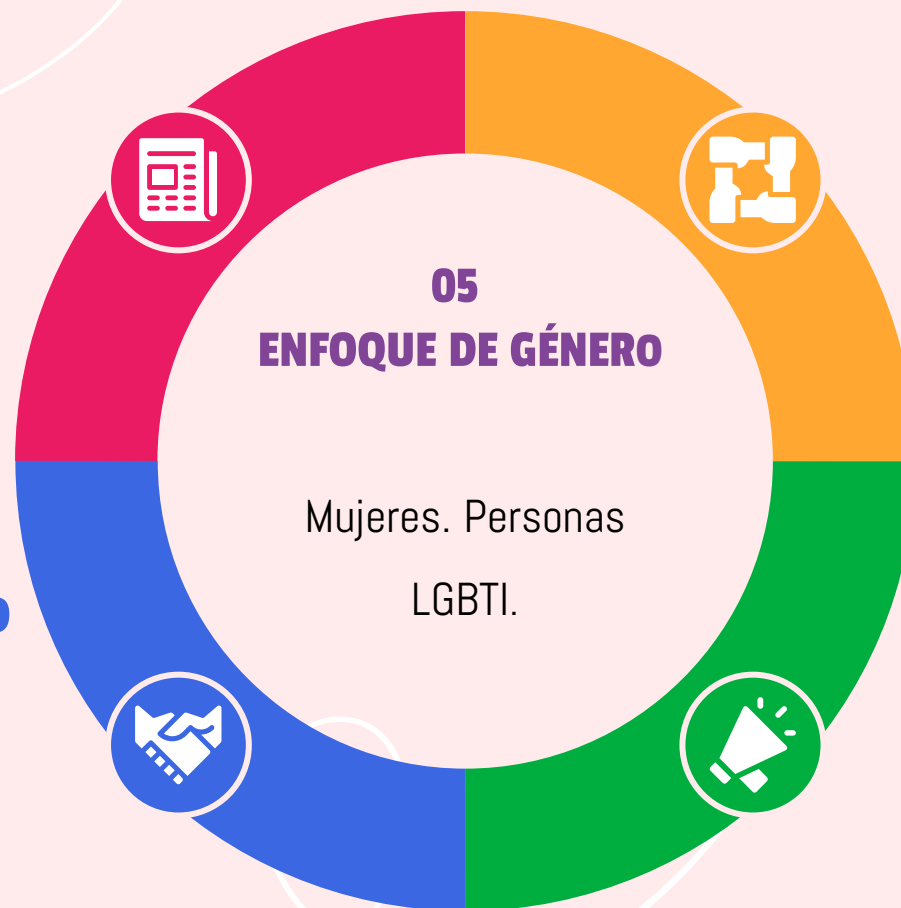
## ENFOQUE DIFERENCIAL

### 01 ENFOQUE ÉTNICO

Comunidades étnicas, por ejemplo: comunidades indígenas, negras, afro, palenqueras, raizales, ROM

### 02 ENFOQUE DE DISCAPACIDAD

Personas en situación de discapacidad física, mental o cognitiva.



### 03 ENFOQUE ETARIO

Niños, niñas y adolescentes.  
Personas de la tercera edad

### 04 ENFOQUE DE VÍCTIMAS

Víctimas del conflicto armado.

[Ir a Índice](#)

# Enfoque de Acción Sin Daño



Ninguna intervención externa -nuestra- esta exenta de daño (no intencionado), por lo tanto hay que:



Reflexionar sobre problemas que emerjan a partir de nuestra intervención



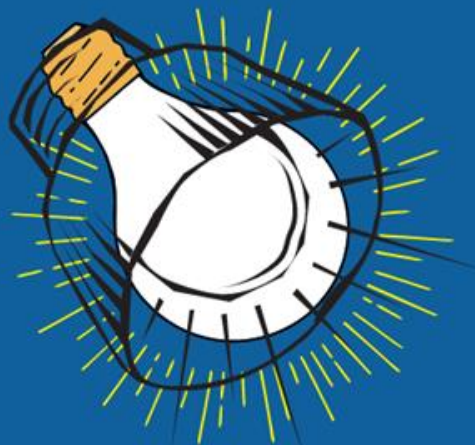
Tener en cuenta relaciones de poder existentes entre ella/eos y funcionariado publico



Monitorear los impactos de nuestras acciones en las personas, familias y comunidad

[Ir a Índice](#)

# Trato respetuoso



Afirmar identidad de género de la persona aún cuando difiere del documento de identidad



Intervenciones y espacios libres de discriminación



Al iniciar conversación con persona LGBT, preguntarle cómo desea ser llamada/eo



# ¡GRACIAS!

Tienes alguna pregunta

SIGUENOS EN  
[@caribeafirmativo](https://www.instagram.com/caribeafirmativo)



**CREDITS:** This presentation template was created by **Slidesgo**, including icons by **Flaticon**, and infographics & images by **Freepik**