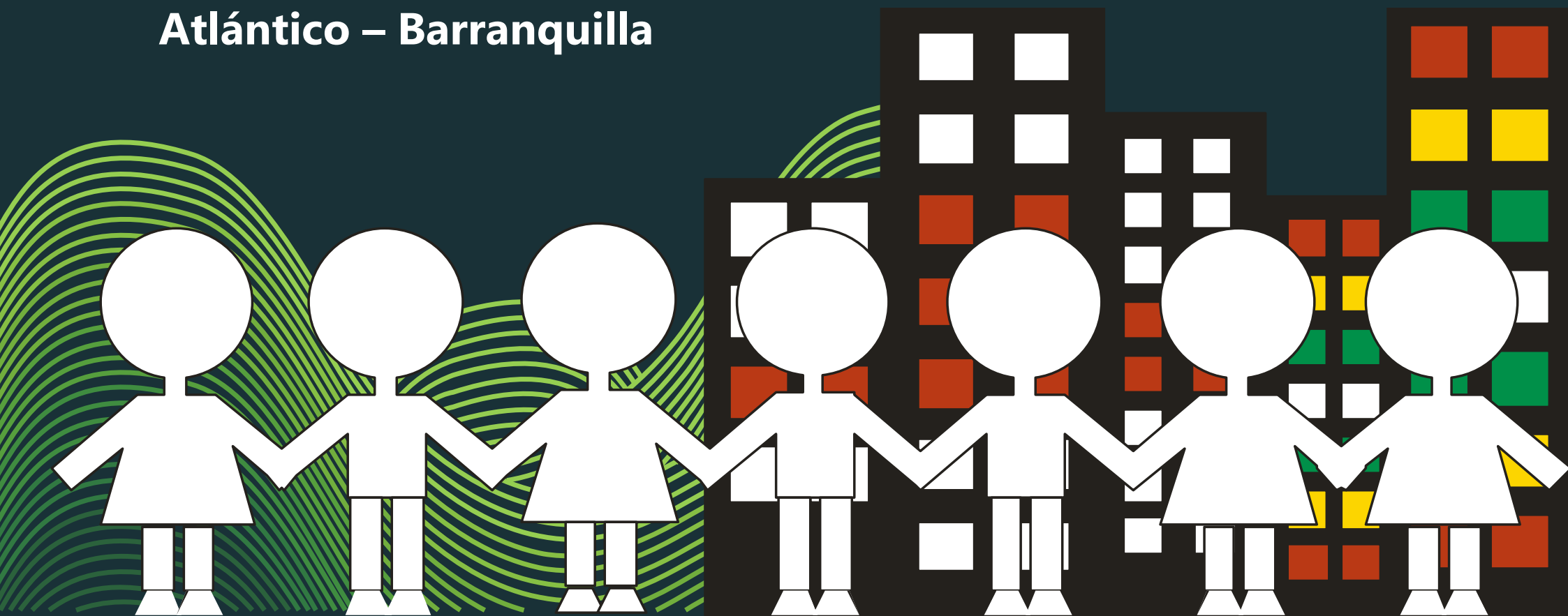


**Boletín No. 2**

**Estadísticas sociodemográficas**

**Información regional**

**Atlántico – Barranquilla**




# Contenido

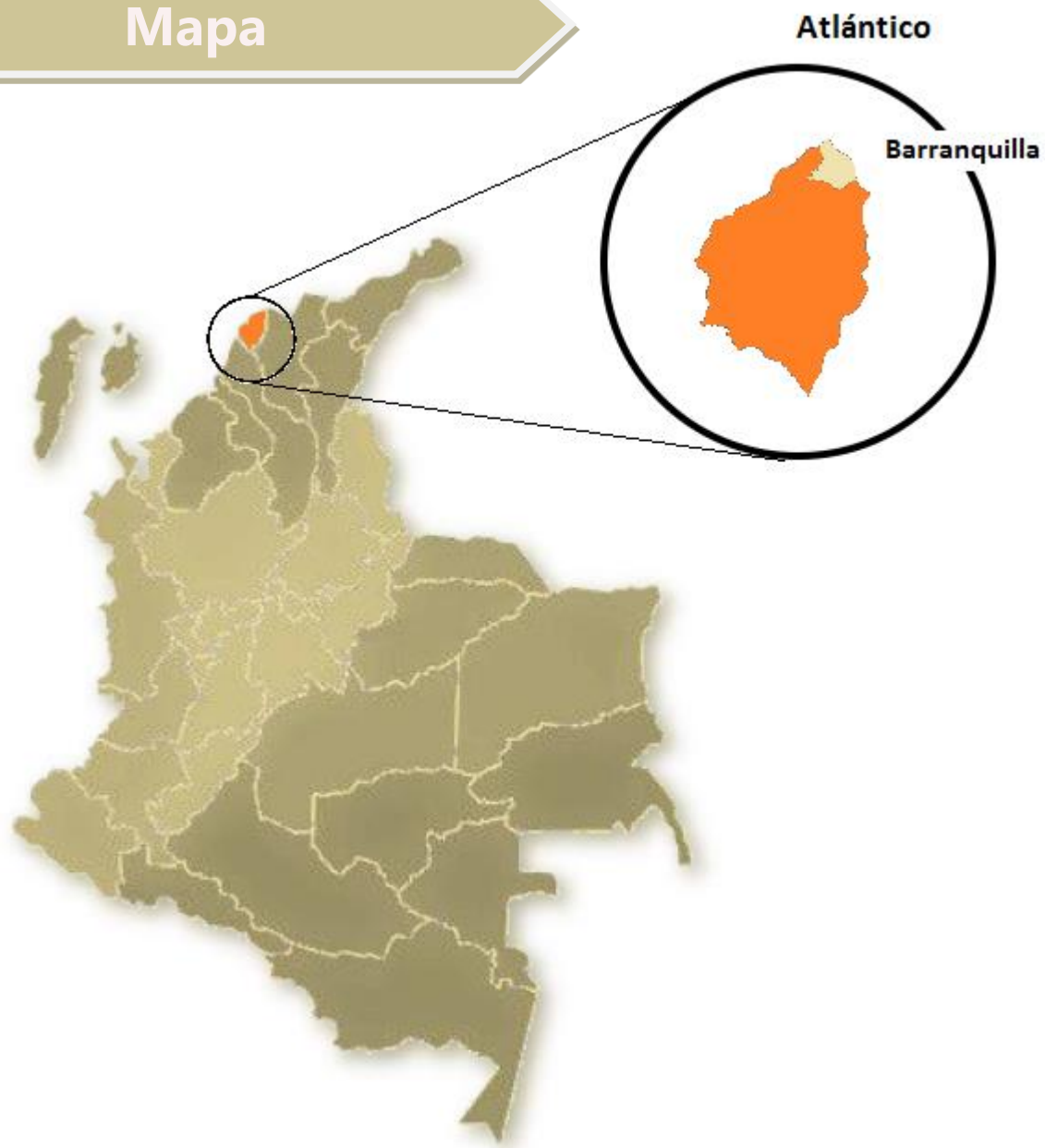
<b>Mapa .....</b>	<b>3</b>
<b>Población .....</b>	<b>4</b>
<b>Homicidio .....</b>	<b>6</b>
<b>Violencia intrafamiliar .....</b>	<b>7</b>
<b>Violencia sexual .....</b>	<b>9</b>
<b>Pobreza .....</b>	<b>10</b>
<b>Desempleo .....</b>	<b>11</b>
<b>Víctimas del conflicto armado .....</b>	<b>12</b>

Este es un producto del *Observatorio de Humanas: Mujeres, paz y seguridad*, instrumento dirigido a las organizaciones de mujeres y sociales interesadas en monitorear de qué manera y en qué medida el gobierno colombiano cumple lo establecido por la Resolución 1325 de 2000 del Consejo de Seguridad de Naciones Unidas y subsiguientes (resoluciones 1820 de 2008, 1888 y 1889 de 2009, 1960 de 2010 y 2106 y 2122 de 2013).

La información de este boletín contiene datos demográficos y de incidencia de la violencia, la pobreza, el desempleo y el conflicto armado en hombres y mujeres del departamento del Atlántico y de Barranquilla. Estas cifras permiten caracterizar el escenario en el que la Resolución 1325 debe implementarse.

A decorative dashed line in a light yellowish-gold color, starting from the bottom left and curving upwards towards the right side of the page.

## Mapa



### **Atlántico, 2013**

Población total: 2.402.910

Población femenina: 1.216.420

Población masculina: 1.186.490

### **Barranquilla, 2013**

Población total: 1.206.946

Población femenina: 621.848

Población masculina: 585.098

# Población

## Población del Atlántico según sexo y rango de edad, 2010 - 2013

Rango de edad (años)	2010			2011			2012			2013		
	Total	Hombres	Mujeres	Total	Hombres	Mujeres	Total	Hombres	Mujeres	Total	Hombres	Mujeres
0-4	216.018	110.516	105.502	215.079	110.043	105.036	214.494	109.755	104.739	214.299	109.666	104.633
5-9	219.625	112.256	107.369	219.165	112.066	107.099	218.400	111.714	106.686	217.426	111.241	106.185
10-14	217.812	111.240	106.572	218.132	111.385	106.747	218.441	111.557	106.884	218.695	111.719	106.976
15-19	214.732	110.222	104.510	215.021	110.260	104.761	215.331	110.309	105.022	215.678	110.388	105.290
20-24	209.957	107.148	102.809	210.604	107.925	102.679	211.212	108.451	102.761	211.805	108.800	103.005
25-29	198.962	97.548	101.414	201.698	99.549	102.149	203.731	101.418	102.313	205.227	103.096	102.131
30-34	173.462	84.491	88.971	178.645	87.015	91.630	183.697	89.441	94.256	188.465	91.779	96.686
35-39	150.264	72.503	77.761	152.530	73.823	78.707	156.138	75.758	80.380	160.733	78.135	82.598
40-44	151.123	71.919	79.204	150.023	71.428	78.595	148.671	70.929	77.742	147.585	70.631	76.954
45-49	144.316	69.454	74.862	146.995	70.566	76.429	148.630	71.102	77.528	149.370	71.198	78.172
50-54	116.505	55.870	60.635	121.933	58.465	63.468	127.501	61.158	66.343	132.868	63.756	69.112
55-59	90.381	43.487	46.894	94.485	45.354	49.131	98.712	47.249	51.463	103.121	49.222	53.899
60-64	67.759	32.314	35.445	71.361	34.027	37.334	74.903	35.704	39.199	78.496	37.389	41.107
65-69	47.888	22.260	25.628	50.108	23.346	26.762	52.936	24.696	28.240	56.109	26.182	29.927
70-74	38.625	17.076	21.549	38.771	17.162	21.609	38.948	17.284	21.664	39.464	17.572	21.892
75-79	27.000	11.455	15.545	28.825	12.162	16.663	30.434	12.781	17.653	31.500	13.186	18.314
80 y más	30.031	11.903	18.128	30.702	12.114	18.588	31.371	12.319	19.052	32.069	12.530	19.539
<b>Total</b>	<b>2.314.460</b>	<b>1.141.662</b>	<b>1.172.798</b>	<b>2.344.077</b>	<b>1.156.690</b>	<b>1.187.387</b>	<b>2.373.550</b>	<b>1.171.625</b>	<b>1.201.925</b>	<b>2.402.910</b>	<b>1.186.490</b>	<b>1.216.420</b>

Fuente: DANE, Estimaciones y proyecciones de población departamental por sexo y grupos quinquenales de edad, 2010-2013.

### Población de Barranquilla según sexo y rango de edad, 2010 - 2013

Rango de edad (años)	2010			2011			2012			2013		
	Total	Hombres	Mujeres	Total	Hombres	Mujeres	Total	Hombres	Mujeres	Total	Hombres	Mujeres
0-4	102.551	52.442	50.109	101.259	51.780	49.479	100.053	51.161	48.892	98.935	50.598	48.337
5-9	104.564	53.417	51.147	103.698	53.001	50.697	102.739	52.523	50.216	101.751	52.010	49.741
10-14	105.351	53.554	51.797	104.808	53.288	51.520	104.211	53.017	51.194	103.517	52.707	50.810
15-19	105.357	53.741	51.616	104.695	53.353	51.342	104.107	53.012	51.095	103.582	52.710	50.872
20-24	106.485	53.855	52.630	105.369	53.614	51.755	104.389	53.274	51.115	103.545	52.884	50.661
25-29	105.695	50.726	54.969	105.918	51.242	54.676	105.464	51.589	53.875	104.554	51.778	52.776
30-34	91.305	43.784	47.521	93.869	44.951	48.918	96.300	46.020	50.280	98.430	46.973	51.457
35-39	77.403	36.677	40.726	78.410	37.317	41.093	80.127	38.269	41.858	82.353	39.429	42.924
40-44	77.699	35.993	41.706	76.587	35.525	41.062	75.471	35.128	40.343	74.588	34.880	39.708
45-49	76.469	35.779	40.690	77.069	35.963	41.106	77.091	35.835	41.256	76.653	35.490	41.163
50-54	63.731	29.644	34.087	66.075	30.721	35.354	68.414	31.828	36.586	70.574	32.854	37.720
55-59	50.390	23.588	26.802	52.344	24.416	27.928	54.286	25.212	29.074	56.248	26.006	30.242
60-64	37.742	17.431	20.311	39.597	18.289	21.308	41.427	19.135	22.292	43.247	19.964	23.283
65-69	26.812	12.003	14.809	27.909	12.538	15.371	29.304	13.182	16.122	30.890	13.898	16.992
70-74	21.693	9.066	12.627	21.689	9.091	12.598	21.695	9.142	12.553	21.880	9.280	12.600
75-79	15.321	6.095	9.226	16.221	6.409	9.812	17.026	6.689	10.337	17.539	6.863	10.676
80 y más	17.844	6.601	11.243	18.150	6.680	11.470	18.409	6.729	11.680	18.660	6.774	11.886
<b>Total</b>	<b>1.186.412</b>	<b>574.396</b>	<b>612.016</b>	<b>1.193.667</b>	<b>578.178</b>	<b>615.489</b>	<b>1.200.513</b>	<b>581.745</b>	<b>618.768</b>	<b>1.206.946</b>	<b>585.098</b>	<b>621.848</b>

Fuente: DANE, Estimaciones y proyecciones de población municipal por sexo y grupos quinquenales de edad, 2010-2013.

### Población censada por pertenencia étnica, 2005

Municipio	Población	Rom		Indígena		Raizal, palenquero, negro, mulato, afrodescendiente	
		Total	%	Total	%	Total	%
Atlántico	1.383.698	2.388	0,17%	1.194	0,09%	175.825	12,71%
Barranquilla	1.193.952	2.388	0,20%	1.194	0,10%	157.602	13,20%

Fuente: DANE. Elaborado por Secretaría de Planeación Departamental. Datos tomados del Censo 2005 en Plan de Desarrollo 2012 - 2015, Atlántico más Social. Gobernación del Atlántico.

## Homicidio

### Homicidios según sexo de la víctima, casos y tasas por cada 100.000 habitantes, Atlántico y Barranquilla, 2010-2012

Año	Lugar	Hombres		Mujeres		Total	
		Casos	Tasa	Casos	Tasa	Casos	Tasa
2010	Atlántico	584	51,15	35	2,98	619	26,75
	Barranquilla	362	63,01	19	3,10	381	32,11
2011	Atlántico	501	43,31	34	2,86	535	22,82
	Barranquilla	303	54,84	25	4,27	328	28,81
2012	Atlántico	531	45,32	36	3,00	567	23,89
	Barranquilla	329	56,55	22	3,56	351	29,24

Fuente: Instituto Nacional de Medicina Legal y Ciencias Forenses / Grupo Centro de Referencia Nacional sobre Violencia / Sistema de Información Red de Desaparecidos y Cadáveres / Sistema de Información Nacional de Estadísticas Indirectas, 2010, 2011 y 2012.

# Violencia intrafamiliar

## Casos de violencia intrafamiliar según sexo y tipo, Atlántico, 2010 - 2012

Tipo	2010			2011			2012		
	Hombre	Mujer	Total	Hombre	Mujer	Total	Hombre	Mujer	Total
Niños, niñas, adolescentes	155	185	340	208	224	432	164	191	355
Adulto mayor	55	34	89	53	26	79	39	30	69
De pareja	135	1.980	2.115	208	2.343	2.551	179	2.065	2.244
Entre otros familiares	235	430	665	271	547	818	252	543	795
<b>Total</b>	<b>580</b>	<b>2.629</b>	<b>3.209</b>	<b>740</b>	<b>3.140</b>	<b>3.880</b>	<b>634</b>	<b>2.829</b>	<b>3.463</b>

Fuente: Instituto Nacional de Medicina Legal y Ciencias Forenses, 2010, 2011, 2012.

## Porcentajes de los casos de violencia intrafamiliar según sexo y tipo, Atlántico, 2010 - 2012

Tipo	2010		2011		2012	
	Hombre	Mujer	Hombre	Mujer	Hombre	Mujer
Niños, niñas, adolescentes	45,6%	54,4%	48,1%	51,9%	46,2%	53,8%
Adulto mayor	61,8%	38,2%	67,1%	32,9%	56,5%	43,5%
De pareja	6,4%	93,6%	8,2%	91,8%	8,0%	92,0%
Entre otros familiares	35,3%	64,7%	33,1%	66,9%	31,7%	68,3%
<b>Total</b>	<b>18,1%</b>	<b>81,9%</b>	<b>19,1%</b>	<b>80,9%</b>	<b>18,3%</b>	<b>81,7%</b>

Fuente: Instituto Nacional de Medicina Legal y Ciencias Forenses, 2010, 2011, 2012.



### Casos de violencia intrafamiliar según sexo y tipo, Barranquilla, 2010 - 2012

Tipo	2010			2011			2012		
	Hombre	Mujer	Total	Hombre	Mujer	Total	Hombre	Mujer	Total
Niños, niñas, adolescentes	101	108	209	141	144	285	120	135	255
Adulto mayor	44	25	69	42	16	58	29	23	52
De pareja	86	1.294	1.380	138	1.546	1.684	122	1.403	1.525
Entre otros familiares	160	301	461	182	369	551	179	382	561
<b>Total</b>	<b>391</b>	<b>1.728</b>	<b>2.119</b>	<b>503</b>	<b>2.075</b>	<b>2.578</b>	<b>450</b>	<b>1.943</b>	<b>2.393</b>

Fuente: Instituto Nacional de Medicina Legal y Ciencias Forenses, 2010, 2011, 2012.

### Porcentajes de los casos de violencia intrafamiliar según sexo y tipo, Barranquilla, 2010 - 2012

Tipo	2010		2011		2012	
	Hombre	Mujer	Hombre	Mujer	Hombre	Mujer
Niños, niñas, adolescentes	48,3%	51,7%	49,5%	50,5%	47,1%	52,9%
Adulto mayor	63,8%	36,2%	72,4%	27,6%	55,8%	44,2%
De pareja	6,2%	93,8%	8,2%	91,8%	8,0%	92,0%
Entre otros familiares	34,7%	65,3%	33,0%	67,0%	31,9%	68,1%
<b>Total</b>	<b>18,5%</b>	<b>81,5%</b>	<b>19,5%</b>	<b>80,5%</b>	<b>18,8%</b>	<b>81,2%</b>

Fuente: Instituto Nacional de Medicina Legal y Ciencias Forenses, 2010, 2011, 2012.

## Violencia sexual

### Casos y tasas de exámenes médico legales por presunto delito sexual por 100.000 habitantes Atlántico, 2010 – 2013

Año	Hombres		Mujeres		Total	
	Casos	Tasa	Casos	Tasa	Total	Tasa
2010	115	10,07	619	52,78	734	31,71
2011	142	12,28	740	62,32	882	37,63
2012	130	11,1	656	54,58	786	33,11

Fuente: Instituto Nacional de Medicina Legal y Ciencias Forenses, Forensis 2010, 2011 y 2012.

### Casos y tasas de exámenes médico legales por presunto delito sexual por 100.000 habitantes Barranquilla, 2010 – 2013

Año	Hombres		Mujeres		Total	
	Casos	Tasa	Casos	Tasa	Total	Tasa
2010	64	11,14	347	56,69	411	34,64
2011	89	16,11	448	76,45	537	47,17
2012	83	14,27	371	59,96	454	37,82

Fuente: Instituto Nacional de Medicina Legal y Ciencias Forenses, Forensis 2010, 2011 y 2012.

## Tasa de incidencia de la pobreza y pobreza extrema por sexo del Jefe de Hogar Atlántico, 2010-2011

Año	2010		2011	
	Hombres	Mujeres	Hombres	Mujeres
Pobreza	41,8	49,2	36,7	40,7
Pobreza extrema	8,3	12,2	4,3	7,6

Fuente: DANE, Atlántico: pobreza monetaria 2011. Boletín de prensa. Bogotá, enero de 2013.

## Incidencia de pobreza, pobreza extrema y coeficiente Gini, Barranquilla 2010 - 2012

Año	Tipo	Incidencia
2010	Pobreza	39,500
	Pobreza extrema	7,400
	Gini	0,497
2011	Pobreza	34,700
	Pobreza extrema	5,300
	Gini	0,472
2012	Pobreza	30,400
	Pobreza extrema	3,800
	Gini	0,464

Fuente: DANE - Encuesta Continua de Hogares (2002-2006) y Gran Encuesta Integrada de Hogares (2008-2012).

# Desempleo

## Tasa de desempleo Barranquilla, 2010 - 2012 Trimestre móvil enero - marzo

Año	2010	2011	2012
Tasa	9,5	9,3	7,5

Fuente: DANE, Gran Encuesta Integrada de Hogares.

## Tasas de desempleo y subempleo objetivo y subjetivo Barranquilla, julio - septiembre de 2011

Desempleo	Subempleo subjetivo	Subempleo objetivo
8,0	17,1	11,3

Fuente: DANE, Gran Encuesta Integrada de Hogares.

# Víctimas del conflicto armado

## Casos de víctimas del conflicto armado en el Atlántico, por hecho victimizante según sexo, 2010 – 2013

Hecho	2010				2011				2012				2013			
	Mujer	Hombre	Sin inf.	Total	Mujer	Hombre	Sin inf.	Total	Mujer	Hombre	Sin inf.	Total	Mujer	Hombre	Sin inf.	Total
Homicidio	33	54	2	<b>89</b>	32	49	2	<b>83</b>	10	15	3	<b>28</b>	9	12	1	<b>22</b>
Perdida de bienes muebles o inmuebles	0	0	0	<b>0</b>	1	0	0	<b>1</b>	1	0	0	<b>1</b>	1	0	0	<b>1</b>
Desaparición forzada	2	1	0	<b>3</b>	0	1	0	<b>1</b>	0	0	0	<b>0</b>	0	0	0	<b>0</b>
Secuestro	0	1	0	<b>1</b>	0	0	0	<b>0</b>	0	1	0	<b>1</b>	0	1	0	<b>1</b>
Delitos contra la libertad y la integridad sexual	0	0	0	<b>0</b>	2	0	0	<b>2</b>	0	0	0	<b>0</b>	1	0	0	<b>1</b>
Acto terrorista/Atentados/Combates/Hostigamientos	1	1	0	<b>2</b>	2	3	0	<b>5</b>	0	2	0	<b>2</b>	1	1	0	<b>2</b>
Amenaza	14	12	0	<b>26</b>	17	23	0	<b>40</b>	49	43	1	<b>93</b>	45	40	0	<b>85</b>
Desplazamiento	217	190	0	<b>407</b>	254	203	2	<b>459</b>	223	201	1	<b>425</b>	177	171	1	<b>349</b>

*Nota: Sin inf.: Bajo sin información se incluyó la población que no informó, población no definida y población LGBTI.*

*Fuente: Unidad para la Atención y Reparación Integral a las Víctimas. Red Nacional de Información. Disponible en: <http://rni.unidadvictimas.gov.co/?q=v-reportes>. Fecha de corte: 21/01/2014 12:00:00 a.m. Consultado 5 de marzo de 2014.*

### Casos de víctimas de conflicto armado en Barranquilla por hecho victimizante según sexo, 2010 - 2013

Hecho	2010				2011				2012				2013			
	Mujer	Hombre	Sin inf.	Total	Mujer	Hombre	Sin inf.	Total	Mujer	Hombre	Sin inf.	Total	Mujer	Hombre	Sin inf.	Total
Homicidio	12	19	0	31	17	25	0	42	8	9	0	17	6	5	0	11
Perdida de bienes muebles o inmuebles	0	0	0	0	0	0	0	0	0	0	0	0	0	0	0	0
Desaparición forzada	0	0	0	0	0	1	0	1	0	0	0	0	0	0	0	0
Secuestro	0	0	0	0	0	0	0	0	0	1	0	1	0	0	0	0
Delitos contra la libertad y la integridad sexual	0	0	0	0	0	0	0	0	0	0	0	0	0	0	0	0
Acto terrorista/Atentados/Combates/Hostigamientos	1	0	0	1	2	1	0	3	0	2	0	2	0	1	0	1
Amenaza	4	0	0	4	14	20	0	34	24	20	1	45	21	19	0	40
Desplazamiento	85	65	0	150	121	106	1	228	109	94	1	204	83	88	1	172

*Nota: Sin inf.: Bajo sin información se incluyó la población que no informó, población no definida y población LGBTI.*

*Fuente: Unidad para la Atención y Reparación Integral a las Víctimas. Red Nacional de Información. Disponible en: <http://rni.unidadvictimas.gov.co/?q=v-reportes>. Fecha de corte: 21/01/2014 12:00:00 a.m. Consultado 5 de marzo de 2014.*