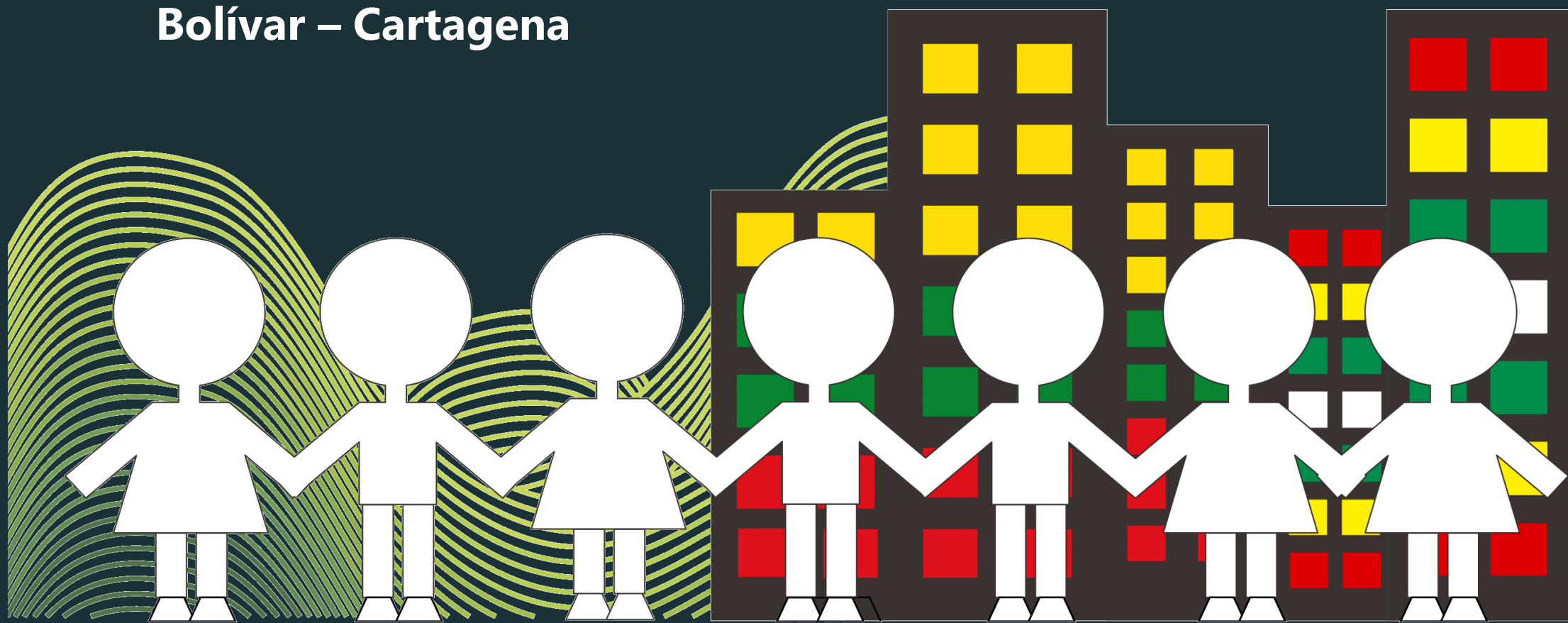


Boletín No. 3
Estadísticas sociodemográficas
Información regional
Bolívar – Cartagena




Contenido

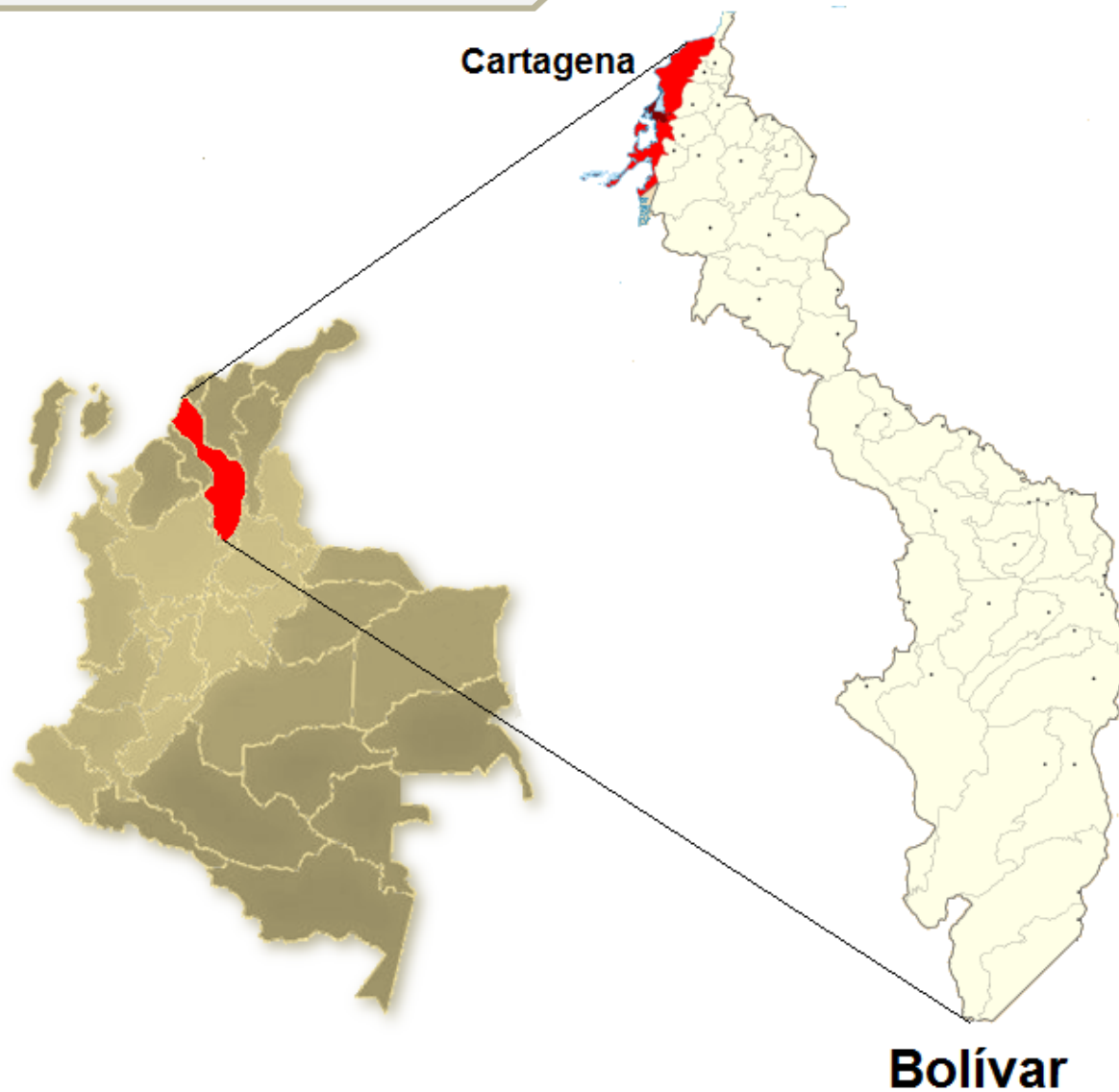
Mapa	3
Población	4
Homicidio	6
Violencia intrafamiliar	7
Violencia sexual	9
Pobreza	10
Desempleo	11
Víctimas del conflicto armado	12

Este es un producto del *Observatorio de Humanas: Mujeres, paz y seguridad*, instrumento dirigido a las organizaciones de mujeres y sociales interesadas en monitorear de qué manera y en qué medida el gobierno colombiano cumple lo establecido por la Resolución 1325 de 2000 del Consejo de Seguridad de Naciones Unidas y subsiguientes (resoluciones 1820 de 2008, 1888 y 1889 de 2009, 1960 de 2010 y 2106 y 2122 de 2013).

La información de este boletín contiene datos demográficos y de incidencia de la violencia, la pobreza, el desempleo y el conflicto armado en hombres y mujeres del departamento de Bolívar y su capital Cartagena. Estas cifras permiten caracterizar el escenario en el que la Resolución 1325 debe implementarse.

A decorative dashed line in a light yellow color, starting from the bottom left and curving upwards towards the right side of the page.

Mapa



Bolívar, 2013

Población total: 2.049.109

Población femenina: 1.024.431

Población masculina: 1.024.678

Cartagena, 2013

Población total: 978.600

Población femenina: 506.202

Población masculina: 472.398

Fuente: DANE, Estimaciones y proyecciones de población departamental y municipal por sexo, 2013.

Población



Población de Bolívar según sexo y rango de edad, 2010 - 2013

Rango de edad (años)	2010			2011			2012			2013		
	Total	Hombres	Mujeres	Total	Hombres	Mujeres	Total	Hombres	Mujeres	Total	Hombres	Mujeres
0-4	206.439	105.495	100.944	206.414	105.536	100.878	206.377	105.546	100.831	206.318	105.518	100.800
5-9	206.602	105.166	101.436	205.212	104.548	100.664	204.292	104.177	100.115	203.806	104.025	99.781
10-14	210.136	107.034	103.102	209.248	106.439	102.809	207.837	105.677	102.160	206.190	104.862	101.328
15-19	198.691	102.768	95.923	200.613	103.570	97.043	202.223	104.068	98.155	203.415	104.306	99.109
20-24	175.928	90.024	85.904	178.772	91.881	86.891	181.933	93.830	88.103	185.199	95.722	89.477
25-29	154.407	76.484	77.923	156.908	78.162	78.746	159.508	79.985	79.523	162.294	81.949	80.345
30-34	134.556	65.970	68.586	136.796	67.094	69.702	139.261	68.357	70.904	141.955	69.791	72.164
35-39	121.569	59.648	61.921	121.965	59.837	62.128	123.064	60.358	62.706	124.726	61.163	63.563
40-44	120.353	59.037	61.316	119.998	58.855	61.143	119.196	58.460	60.736	118.303	58.016	60.287
45-49	110.003	54.075	55.928	112.291	55.192	57.099	114.242	56.103	58.139	115.782	56.813	58.969
50-54	91.020	44.500	46.520	94.585	46.207	48.378	98.053	47.919	50.134	101.368	49.587	51.781
55-59	71.074	35.210	35.864	74.085	36.584	37.501	77.361	38.010	39.351	80.841	39.513	41.328
60-64	56.118	27.370	28.748	58.430	28.520	29.910	60.573	29.627	30.946	62.686	30.717	31.969
65-69	40.638	19.642	20.996	42.372	20.436	21.936	44.629	21.459	23.170	47.139	22.599	24.540
70-74	33.458	15.743	17.715	33.408	15.688	17.720	33.343	15.644	17.699	33.637	15.771	17.866
75-79	23.735	10.709	13.026	25.377	11.395	13.982	26.787	11.990	14.797	27.695	12.374	15.321
80 y más	25.285	11.012	14.273	26.057	11.305	14.752	26.894	11.630	15.264	27.755	11.952	15.803
Total	1.980.012	989.887	990.125	2.002.531	1.001.249	1.001.282	2.025.573	1.012.840	1.012.733	2.049.109	1.024.678	1.024.431

Fuente: DANE, Estimaciones y proyecciones de población departamental por sexo y grupos quinquenales de edad, 2010-2013.

Población de Cartagena según sexo y rango de edad, 2010 - 2013

Rango de edad (años)	2010			2011			2012			2013		
	Total	Hombres	Mujeres	Total	Hombres	Mujeres	Total	Hombres	Mujeres	Total	Hombres	Mujeres
0-4	85.875	43.824	42.051	85.186	43.472	41.714	84.440	43.092	41.348	83.672	42.703	40.969
5-9	88.246	44.523	43.723	87.787	44.351	43.436	87.400	44.213	43.187	87.055	44.108	42.947
10-14	91.006	45.629	45.377	91.097	45.633	45.464	90.945	45.566	45.379	90.627	45.437	45.190
15-19	88.265	44.785	43.480	89.146	45.182	43.964	90.100	45.554	44.546	91.033	45.884	45.149
20-24	84.837	42.121	42.716	85.015	42.538	42.477	85.529	43.053	42.476	86.304	43.632	42.672
25-29	82.657	39.288	43.369	83.071	39.769	43.302	83.156	40.177	42.979	83.091	40.556	42.535
30-34	71.426	33.763	37.663	73.245	34.618	38.627	75.113	35.509	39.604	76.894	36.398	40.496
35-39	61.474	29.065	32.409	62.124	29.438	32.686	63.256	29.999	33.257	64.776	30.718	34.058
40-44	60.515	27.984	32.531	60.086	27.844	32.242	59.609	27.734	31.875	59.235	27.700	31.535
45-49	58.128	27.080	31.048	58.918	27.397	31.521	59.395	27.531	31.864	59.602	27.528	32.074
50-54	48.631	22.320	26.311	50.755	23.312	27.443	52.759	24.287	28.472	54.570	25.186	29.384
55-59	37.053	17.210	19.843	38.939	18.013	20.926	41.006	18.867	22.139	43.187	19.760	23.427
60-64	28.483	12.984	15.499	29.911	13.668	16.243	31.257	14.326	16.931	32.623	14.987	17.636
65-69	19.901	8.939	10.962	21.026	9.440	11.586	22.377	10.028	12.349	23.857	10.668	13.189
70-74	15.555	6.682	8.873	15.714	6.764	8.950	15.930	6.876	9.054	16.317	7.063	9.254
75-79	11.111	4.490	6.621	11.895	4.791	7.104	12.560	5.047	7.513	12.990	5.216	7.774
80 y más	11.318	4.309	7.009	11.794	4.494	7.300	12.271	4.670	7.601	12.767	4.854	7.913
Total	944.481	454.996	489.485	955.709	460.724	494.985	967.103	466.529	500.574	978.600	472.398	506.202

Fuente: DANE, Estimaciones y proyecciones de población municipal por sexo y grupos quinquenales de edad, 2010-2013.

Población censada por pertenencia étnica, 2005

Municipio	Población	Rom		Indígena		Negro(a), mulato(a) o afrocolombiana y afrodescendiente	
		Total	%	Total	%	Total	%
Bolívar (1)	1.802.294	911	0,05%	2.066	0,11%	497.667	27,61%
Cartagena (2)	895.400	911	0,10%	1.419	0,16%	319.373	35,67%

Fuente: (1) DANE. Colombia una nación multicultural. Su diversidad étnica, Bogotá, mayo de 2007. (2) DANE, Análisis regional de los principales indicadores sociodemográficos de la comunidad afrocolombiana e indígena a partir de la información del censo general 2005, Bogotá, 2010.

Homicidio

Homicidios según sexo de la víctima, casos y tasas por cada 100.000 habitantes, Bolívar y Cartagena, 2010-2012

Año	Lugar	Hombres		Mujeres		Total	
		Casos	Tasa	Casos	Tasa	Casos	Tasa
2010	Bolívar	349	35,26	32	3,23	381	19,24
	Cartagena	249	54,74	19	3,88	268	28,38
2011	Bolívar	300	29,96	32	3,20	332	16,58
	Cartagena	201	43,63	25	5,05	226	23,65
2012	Bolívar	383	37,81	32	3,16	415	20,49
	Cartagena	263	56,37	17	3,4	280	28,95

Fuente: Instituto Nacional de Medicina Legal y Ciencias Forenses / Grupo Centro de Referencia Nacional sobre Violencia / Sistema de Información Red de Desaparecidos y Cadáveres / Sistema de Información Nacional de Estadísticas Indirectas, 2010, 2011 y 2012.

Violencia intrafamiliar



Casos de violencia intrafamiliar según sexo y tipo, Bolívar, 2010 - 2012

Tipo	2010			2011			2012		
	Hombre	Mujer	Total	Hombre	Mujer	Total	Hombre	Mujer	Total
Niños, niñas, adolescentes	122	116	238	294	1.416	1.710	87	100	187
Adulto mayor	19	20	39	22	17	39	18	12	30
De pareja	125	1.423	1.548	111	1.446	1.557	92	1.272	1.364
Entre otros familiares	154	265	419	173	302	475	158	264	422
Total	420	1.824	2.244	600	3.181	3.781	355	1.648	2.003

Fuente: Instituto Nacional de Medicina Legal y Ciencias Forenses, 2010, 2011, 2012.

Porcentajes de los casos de violencia intrafamiliar según sexo y tipo, Bolívar, 2010 - 2012

Tipo	2010		2011		2012	
	Hombre	Mujer	Hombre	Mujer	Hombre	Mujer
Niños, niñas, adolescentes	51%	49%	17%	83%	47%	53%
Adulto mayor	49%	51%	56%	44%	60%	40%
De pareja	8%	92%	7%	93%	7%	93%
Entre otros familiares	37%	63%	36%	64%	37%	63%
Total	19%	81%	16%	84%	18%	82%

Fuente: Instituto Nacional de Medicina Legal y Ciencias Forenses, 2010, 2011, 2012.

Casos de violencia intrafamiliar según sexo y tipo, Cartagena, 2010 - 2012

Tipo	2010			2011			2012		
	Hombre	Mujer	Total	Hombre	Mujer	Total	Hombre	Mujer	Total
Niños, niñas, adolescentes	84	87	171	67	85	152	63	69	132
Adulto mayor	9	14	23	18	14	32	12	8	20
De pareja	92	1.113	1.205	86	1.126	1.212	76	999	1.075
Entre otros familiares	109	202	311	107	215	322	98	196	294
Total	294	1.416	1.710	278	1.440	1.718	249	1.272	1.521

Fuente: Instituto Nacional de Medicina Legal y Ciencias Forenses, 2010, 2011, 2012.

Porcentajes de los casos de violencia intrafamiliar según sexo y tipo, Cartagena, 2010 - 2012

Tipo	2010		2011		2012	
	Hombre	Mujer	Hombre	Mujer	Hombre	Mujer
Niños, niñas, adolescentes	49%	51%	44%	56%	48%	52%
Adulto mayor	39%	61%	56%	44%	60%	40%
De pareja	8%	92%	7%	93%	7%	93%
Entre otros familiares	35%	65%	33%	67%	33%	67%
Total	17%	83%	16%	84%	16%	84%

Fuente: Instituto Nacional de Medicina Legal y Ciencias Forenses, 2010, 2011, 2012.

Violencia sexual

Casos y tasas de exámenes médico legales por presunto delito sexual por 100.000 habitantes Bolívar, 2010 – 2013

Año	Hombres		Mujeres		Total	
	Casos	Tasa	Casos	Tasa	Total	Tasa
2010	84	8,49	563	56,87	647	32,68
2011	104	10,39	753	75,20	857	42,80
2012	122	12,05	696	68,72	818	40,38

Fuente: Instituto Nacional de Medicina Legal y Ciencias Forenses, Forensis 2010, 2011 y 2012.

Casos y tasas de exámenes médico legales por presunto delito sexual por 100.000 habitantes Cartagena, 2010 – 2013

Año	Hombres		Mujeres		Total	
	Casos	Tasa	Casos	Tasa	Total	Tasa
2010	54	11,87	325	66,41	379	40,14
2011	74	16,06	470	94,95	544	56,92
2012	71	15,22	416	83,10	487	50,36

Fuente: Instituto Nacional de Medicina Legal y Ciencias Forenses, Forensis 2010, 2011 y 2012.

Incidencia de pobreza, pobreza extrema y coeficiente Gini, Bolívar 2010 – 2012

Tipo	2010	2011	2012
Pobreza	49,40%	43,70%	44,20%
Pobreza extrema	14,90%	12,00%	13,2
Gini	0,514	0,5	0,507

Fuente: DANE, Pobreza Monetaria y Desigualdad 2012, por Departamentos, Bogotá, 2013

Indicadores de Pobreza, Cartagena

Indicadores 2010	Porcentaje
Pobreza	34,20%
Pobreza extrema	6,10%

Fuente: DNP Y DANE, Misión para el Empalme de las Series de Empleo, Pobreza y Desigualdad (MESEP). Pobreza monetaria en Colombia: Nueva metodología y cifras 2002-2010. Resultados segunda fase de la Mesepe, Bogotá, 2012.

Indicadores 2012	Porcentaje
Pobreza monetaria	32,70%
Pobreza extrema monetaria	5,90%
Coefficiente de Gini	0,482

Fuente: DNP, Pobreza monetaria y desigualdad del ingreso. Análisis de los resultados recientes 2010-2012, Bogotá, 2013.

Desempleo

Tasas de desempleo (abierto y oculto) y de subempleo Bolívar, promedio enero – diciembre, 2010-2013

Concepto	2010	2011	2012	2013
Tasa de desempleo	8,2	7,7	7,6	7,3
Tasa de desempleo abierto	7,7	7,0	7,1	6,7
Tasa de desempleo oculto	0,4	0,7	0,5	0,6
Tasa de subempleo subjetivo	26,3	21,7	22,1	22,4

Fuente: Gran Encuesta Integrada de Hogares, Tasa de desempleo (abierto y oculto) y de subempleo. Departamentos, Serie anual.

Tasas de desempleo y subempleo objetivo y subjetivo Cartagena, julio - septiembre de 2011

Desempleo	Subempleo subjetivo	Subempleo objetivo
9,4	19,2	7,5

Fuente: DANE, Gran Encuesta Integrada de Hogares.

Víctimas del conflicto armado



Casos de víctimas del conflicto armado en Bolívar, por hecho victimizante según sexo, 2010 – 2013

Hecho	2010				2011				2012				2013			
	Mujer	Hombre	Sin inf.	Total	Mujer	Hombre	Sin inf.	Total	Mujer	Hombre	Sin inf.	Total	Mujer	Hombre	Sin inf.	Total
Homicidio	80	92	3	175	46	56	0	102	107	110	3	220	15	28	1	44
Abandono o despojo forzado de tierras	6	6	15	27	3	4	22	29	1	1	0	2	0	0	0	0
Perdida de bienes muebles o inmuebles	8	7	0	15	8	17	0	25	33	45	3	81	17	21	0	38
Desaparición forzada	5	4	0	9	5	5	0	10	3	3	0	6	0	0	0	0
Secuestro	1	3	0	4	0	2	0	2	5	8	1	14	0	3	0	3
Tortura	0	0	0	0	1	1	0	2	2	3	0	5	0	0	0	0
Delitos contra la libertad y la integridad sexual	5	0	0	5	7	0	0	7	3	0	1	4	4	0	0	4
Vinculación de niños, niñas y adolescentes	2	3	0	5	4	4	0	8	0	1	0	1	0	0	0	0
Acto terrorista/Atentados/ Combates/ Hostigamientos	2	8	0	10	12	16	0	28	47	53	2	102	28	29	0	57
Amenaza	73	47	2	122	159	124	2	285	292	267	2	561	124	134	1	259
Minas antipersonal/Munición sin explotar/ Artefacto explosivo	1	27	1	29	0	6	0	6	0	1	0	1	1	0	0	1
Desplazamiento	2.448	2.197	17	4.662	2.943	2.727	7	5.677	2.071	1.984	22	4.077	1.088	1.064	12	2.164

Nota: Sin inf.: Bajo sin información se incluyó la población que no informó, población no definida y población LGBTI.

Fuente: Unidad para la Atención y Reparación Integral a las Víctimas. Red Nacional de Información. Disponible en: <http://rni.unidadvictimas.gov.co/?q=v-reportes>. Fecha de corte: 21/01/2014 12:00:00 a.m. Consultado 11 de marzo de 2014.



Casos de víctimas de conflicto armado en Cartagena por hecho victimizante según sexo, 2010 – 2013

Hecho	2010				2011				2012				2013			
	Mujer	Hombre	Sin inf.	Total	Mujer	Hombre	Sin inf.	Total	Mujer	Hombre	Sin inf.	Total	Mujer	Hombre	Sin inf.	Total
Homicidio	15	13	1	29	4	6	0	10	16	15	1	32	2	1	0	3
Pérdida de bienes muebles o inmuebles	0	0	0	0	0	0	0	0	1	0	0	1	3	0	0	3
Tortura	0	0	0	0	0	0	0	0	0	1	0	1	0	0	0	0
Delitos contra la libertad y la integridad sexual	0	0	0	0	0	0	0	0	0	0	1	1	1	0	0	1
Acto terrorista/Atentados/ Combates/ Hostigamientos	0	0	0	0	0	0	0	0	1	0	1	2	0	0	0	0
Amenaza	6	12	0	18	15	8	0	23	43	37	0	80	26	21	0	47
Minas antipersonal/Munición sin explotar/ Artefacto explosivo	0	0	0	0	0	1	0	1	0	0	0	0	0	0	0	0
Desplazamiento	140	124	0	264	153	153	0	306	0	0	0	0	79	62	1	142

Nota: Sin inf.: Bajo sin información se incluyó la población que no informó, población no definida y población LGBTI.

Fuente: Unidad para la Atención y Reparación Integral a las Víctimas. Red Nacional de Información. Disponible en: <http://rni.unidadvictimas.gov.co/?q=v-reportes>. Fecha de corte: 21/01/2014 12:00:00 a.m. Consultado 11 de marzo de 2014.

