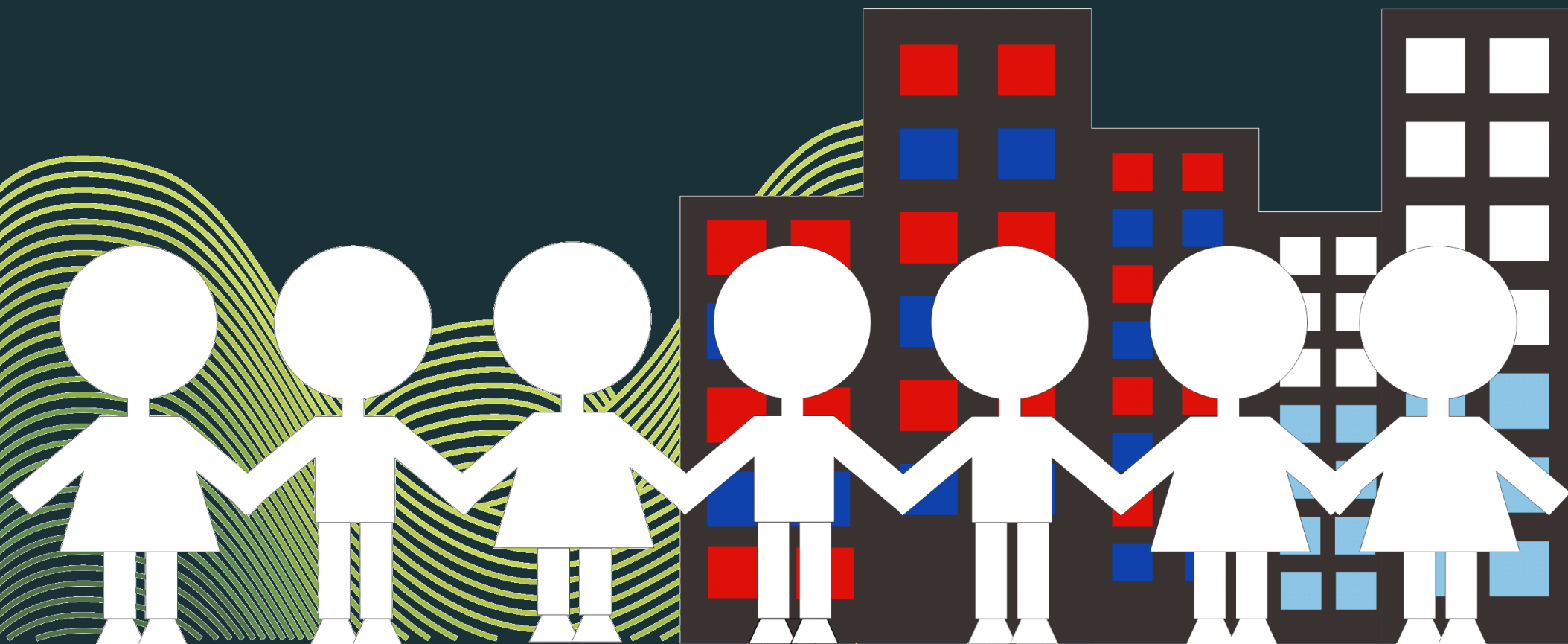


Boletín No. 5
Estadísticas sociodemográficas
Información regional
Magdalena – Santa Marta




Contenido

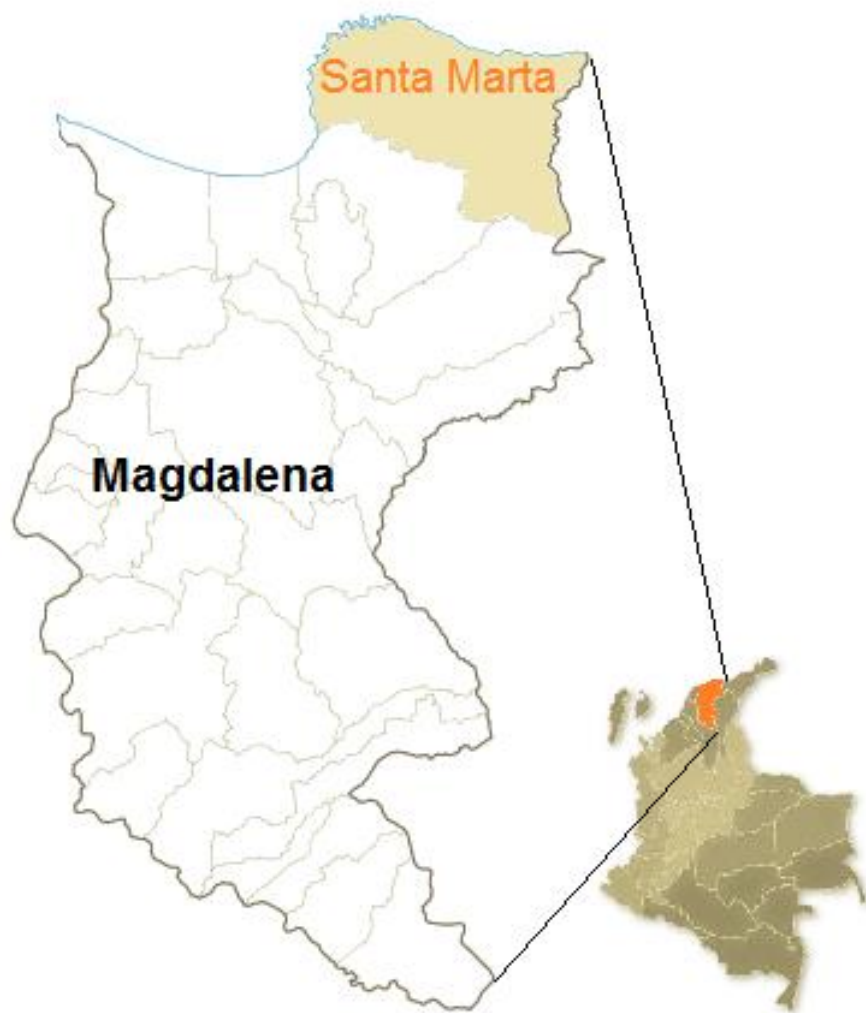
Mapa	3
Población	4
Homicidio	6
Violencia intrafamiliar	7
Violencia sexual	10
Pobreza	11
Desempleo	12
Víctimas del conflicto armado	13

Este es un producto del *Observatorio de Humanas: Mujeres, paz y seguridad*, instrumento dirigido a las organizaciones de mujeres y sociales interesadas en monitorear de qué manera y en qué medida el gobierno colombiano cumple lo establecido por la Resolución 1325 de 2000 del Consejo de Seguridad de Naciones Unidas y subsiguientes (resoluciones 1820 de 2008, 1888 y 1889 de 2009, 1960 de 2010 y 2106 y 2122 de 2013).

La información de este boletín contiene datos demográficos y de incidencia de la violencia, la pobreza, el desempleo y el conflicto armado en hombres y mujeres del departamento del Magdalena y su capital Santa Marta. Estas cifras permiten caracterizar el escenario en el que la Resolución 1325 debe implementarse.

A decorative dashed line in a light yellow color, starting from the bottom left and curving upwards towards the right side of the page.

Mapa



Magdalena 2013

Población total: 1.235.532

Población femenina: 611.430

Población masculina: 624.102

Santa Marta, 2013

Población total: 469.066

Población femenina: 240.558

Población masculina: 228.508

Fuente: DANE, Estimaciones y proyecciones de población departamental y municipal por sexo, 2013.

Población

Población del Magdalena según sexo y rango de edad, 2010 – 2013

Rangos de edad (años)	2010			2011			2012			2013		
	Total	Hombres	Mujeres	Total	Hombres	Mujeres	Total	Hombres	Mujeres	Total	Hombres	Mujeres
0-4	140.053	71.632	68.421	139.288	71.252	68.036	138.813	71.021	67.792	138.524	70.874	67.650
5-9	143.188	73.108	70.080	141.994	72.550	69.444	140.901	72.028	68.873	140.025	71.612	68.413
10-14	139.206	71.191	68.015	139.812	71.477	68.335	139.724	71.444	68.280	139.140	71.173	67.967
15-19	120.572	62.371	58.201	122.743	63.467	59.276	125.155	64.626	60.529	127.595	65.773	61.822
20-24	101.233	51.846	49.387	102.796	52.880	49.916	104.463	53.941	50.522	106.220	55.004	51.216
25-29	85.799	42.670	43.129	86.571	43.243	43.328	87.718	44.071	43.647	89.206	45.104	44.102
30-34	77.302	38.205	39.097	77.407	38.239	39.168	77.399	38.231	39.168	77.444	38.278	39.166
35-39	70.012	34.632	35.380	69.929	34.593	35.336	70.191	34.728	35.463	70.653	34.957	35.696
40-44	69.005	34.160	34.845	68.713	34.009	34.704	68.066	33.692	34.374	67.286	33.312	33.974
45-49	62.151	30.929	31.222	63.423	31.543	31.880	64.543	32.070	32.473	65.437	32.477	32.960
50-54	51.365	25.551	25.814	53.118	26.408	26.710	54.857	27.275	27.582	56.566	28.130	28.436
55-59	41.105	20.623	20.482	42.600	21.302	21.298	44.127	21.995	22.132	45.721	22.726	22.995
60-64	32.080	16.211	15.869	33.487	16.870	16.617	34.802	17.478	17.324	36.063	18.049	18.014
65-69	22.831	11.412	11.419	23.822	11.920	11.902	25.129	12.569	12.560	26.603	13.284	13.319
70-74	18.816	9.039	9.777	18.744	9.011	9.733	18.626	8.975	9.651	18.747	9.055	9.692
75-79	12.822	6.162	6.660	13.815	6.553	7.262	14.709	6.897	7.812	15.281	7.106	8.175
80 y más	13.961	6.651	7.310	14.297	6.829	7.468	14.652	7.012	7.640	15.021	7.188	7.833
Total	1.201.501	606.393	595.108	1.212.559	612.146	600.413	1.223.875	618.053	605.822	1.235.532	624.102	611.430

Fuente: DANE, Estimaciones y proyecciones de población departamental por sexo y grupos quinquenales de edad, 2010-2013.

Población de Santa Marta según sexo y rango de edad, 2010 – 2013

Rangos de edad (años)	2010			2011			2012			2013		
	Total	Hombres	Mujeres	Total	Hombres	Mujeres	Total	Hombres	Mujeres	Total	Hombres	Mujeres
0-4	47.028	24.048	22.980	46.808	23.946	22.862	46.623	23.854	22.769	46.467	23.779	22.688
5-9	49.339	24.831	24.508	49.194	24.799	24.395	49.045	24.763	24.282	48.944	24.754	24.190
10-14	48.499	24.287	24.212	49.458	24.731	24.727	50.098	25.047	25.051	50.444	25.232	25.212
15-19	42.126	21.518	20.608	43.343	22.101	21.242	44.813	22.762	22.051	46.428	23.474	22.954
20-24	38.601	19.123	19.478	38.944	19.492	19.452	39.374	19.880	19.494	39.939	20.306	19.633
25-29	35.945	16.871	19.074	36.155	17.110	19.045	36.410	17.415	18.995	36.733	17.778	18.955
30-34	32.682	15.305	17.377	33.074	15.468	17.606	33.417	15.613	17.804	33.733	15.762	17.971
35-39	28.705	13.583	15.122	29.060	13.745	15.315	29.551	13.962	15.589	30.118	14.208	15.910
40-44	27.492	12.929	14.563	27.516	12.963	14.553	27.521	12.996	14.525	27.560	13.045	14.515
45-49	25.717	12.082	13.635	26.254	12.346	13.908	26.638	12.529	14.109	26.908	12.659	14.249
50-54	20.818	9.649	11.169	21.777	10.117	11.660	22.768	10.611	12.157	23.721	11.092	12.629
55-59	16.011	7.455	8.556	16.735	7.760	8.975	17.488	8.080	9.408	18.277	8.424	9.853
60-64	11.800	5.566	6.234	12.433	5.836	6.597	13.063	6.100	6.963	13.706	6.366	7.340
65-69	8.089	3.779	4.310	8.516	3.994	4.522	9.038	4.238	4.800	9.606	4.496	5.110
70-74	6.244	2.671	3.573	6.282	2.715	3.567	6.347	2.781	3.566	6.480	2.877	3.603
75-79	4.233	1.823	2.410	4.567	1.911	2.656	4.856	1.984	2.872	5.039	2.024	3.015
80 y más	4.634	2.048	2.586	4.744	2.115	2.629	4.850	2.174	2.676	4.963	2.232	2.731
Total	447.963	217.568	230.395	454.860	221.149	233.711	461.900	224.789	237.111	469.066	228.508	240.558

Fuente: DANE, Estimaciones y proyecciones de población municipal por sexo y grupos quinquenales de edad, 2010-2013.

Población censada por pertenencia étnica, 2005

Municipio	Población	Rom		Indígena		Negro(a), mulato(a) o afrocolombiana y afrodescendiente	
		Total	%	Total	%	Total	%
Magdalena	1.123.123	1	0,00%	9.045	0,81%	110.349	9,83%
Santa Marta	413.006	0	0,00%	4.038	0,98%	73	0,02%

Fuente: DANE, Censo general 2005. Personas censadas en hogares particulares.

Homicidio

Homicidios según sexo de la víctima, casos y tasas por cada 100.000 habitantes, Magdalena y Santa Marta, 2010-2012

Año	Lugar	Hombre		Mujer		Total	
		Casos	Tasa	Casos	Tasa	Casos	Tasa
2010	Magdalena	309	50,96	30	5,04	339	28,22
	Santa Marta	173	79,54	14	6,08	187	41,75
2011	Magdalena	305	49,82	20	3,33	325	26,8
	Santa Marta	184	83,2	11	4,71	195	42,87
2012	Magdalena	324	52,42	25	4,13	349	28,52
	Santa Marta	221	98,31	19	8,01	240	51,96

Fuente: Instituto Nacional de Medicina Legal y Ciencias Forenses / Grupo Centro de Referencia Nacional sobre Violencia / Sistema de Información Red de Desaparecidos y Cadáveres / Sistema de Información Nacional de Estadísticas Indirectas, 2010, 2011 y 2012.

Violencia intrafamiliar

Casos y tasas por 100 habitantes de violencia intrafamiliar según sexo Magdalena 2010 - 2012

Año	Hombres		Mujeres		Total	
	Casos	Tasa	Casos	Tasa	Casos	Tasa
2010	398	65,64	1.507	253,25	1.905	158,57
2011	433	70,73	1.810	301,46	2.243	184,98
2012	392	63,42	1.666	275,00	2.058	168,15

Fuente: Instituto Nacional de Medicina Legal y Ciencias Forenses, 2010, 2011, 2012.

Casos y tasas por 100 habitantes de violencia intrafamiliar según sexo Santa Marta 2010 - 2012

Año	Hombres		Mujeres		Total	
	Casos	Tasa	Casos	Tasa	Casos	Tasa
2010	263	120,92	945	410,24	1.208	269,73
2011	271	122,54	1.195	511,32	1.466	322,30
2012	243	108,10	1.120	472,35	1.363	295,09

Fuente: Instituto Nacional de Medicina Legal y Ciencias Forenses, 2010, 2011, 2012.

**Casos de violencia intrafamiliar según sexo y tipo
Magdalena, 2010 – 2012**

Tipo	2010			2011			2012		
	Hombre	Mujer	Total	Hombre	Mujer	Total	Hombre	Mujer	Total
Niños, niñas, adolescentes	97	103	200	113	128	241	91	115	206
Adulto mayor	18	13	31	25	12	37	18	17	35
De pareja	124	1.155	1.279	142	1.382	1.524	120	1.258	1.378
Entre otros familiares	159	236	395	153	288	441	163	276	439
Total	398	1.507	1.905	433	1.810	2.243	392	1.666	2.058

Fuente: Instituto Nacional de Medicina Legal y Ciencias Forenses, 2010, 2011, 2012.

**Porcentajes de los casos de violencia intrafamiliar según sexo y tipo
Magdalena, 2010 – 2012**

Tipo	2010		2011		2012	
	Hombre	Mujer	Hombre	Mujer	Hombre	Mujer
Niños, niñas, adolescentes	49%	52%	47%	53%	44%	56%
Adulto mayor	58%	42%	68%	32%	51%	49%
De pareja	10%	90%	9%	91%	9%	91%
Entre otros familiares	40%	60%	35%	65%	37%	63%
Total	21%	79%	19%	81%	19%	81%

Fuente: Instituto Nacional de Medicina Legal y Ciencias Forenses, 2010, 2011, 2012.

**Casos de violencia intrafamiliar según sexo y tipo
Santa Marta, 2010 – 2012**

Tipo	2010			2011			2012		
	Hombre	Mujer	Total	Hombre	Mujer	Total	Hombre	Mujer	Total
Niños, niñas, adolescentes	53	49	102	65	77	142	62	74	136
Adulto mayor	11	6	17	12	7	19	8	11	19
De pareja	95	741	836	100	927	1.027	83	858	941
Entre otros familiares	104	149	253	94	184	278	90	177	267
Total	263	945	1.208	271	1.195	1.466	243	1.120	1.363

Fuente: Instituto Nacional de Medicina Legal y Ciencias Forenses, 2010, 2011, 2012.

**Porcentajes de los casos de violencia intrafamiliar según sexo y tipo
Santa Marta, 2010 – 2012**

Tipo	2010		2011		2012	
	Hombre	Mujer	Hombre	Mujer	Hombre	Mujer
Niños, niñas, adolescentes	52%	48%	46%	54%	46%	54%
Adulto mayor	65%	35%	63%	37%	42%	58%
De pareja	11%	89%	10%	90%	9%	91%
Entre otros familiares	41%	59%	34%	66%	34%	66%
Total	22%	78%	18%	82%	18%	82%

Fuente: Instituto Nacional de Medicina Legal y Ciencias Forenses, 2010, 2011, 2012.

Violencia sexual

Casos y tasas de exámenes médico legales por presunto delito sexual por 100.000 habitantes Magdalena, 2010 – 2013

Año	Hombres		Mujeres		Total	
	Casos	Tasa	Casos	Tasa	Casos	Tasa
2010	39	6,43	346	58,15	385	32,05
2011	55	8,98	377	62,79	432	35,63
2012	43	6,96	353	58,27	396	32,36

Fuente: Instituto Nacional de Medicina Legal y Ciencias Forenses, Forensis 2010, 2011 y 2012.

Casos y tasas de exámenes médico legales por presunto delito sexual por 100.000 habitantes Santa Marta, 2010 – 2013

Año	Hombres		Mujeres		Total	
	Casos	Tasa	Casos	Tasa	Casos	Tasa
2010	22	10,11	171	74,23	193	43,09
2011	30	13,57	192	82,15	222	48,81
2012	23	10,23	194	81,82	217	46,98

Fuente: Instituto Nacional de Medicina Legal y Ciencias Forenses, Forensis 2010, 2011 y 2012.

Indicadores de pobreza, Magdalena, 2010 – 2012

Indicador	2010	2011	2012
Brecha de la pobreza	26,8	8,9	6,1
Severidad de la pobreza	16,2	4,9	3,3
Brecha de la pobreza extrema	9,6	8,9	6,1
Severidad de la pobreza extrema	5,6	4,9	3,3
Pobreza	58,0	57,5	52,3
Pobreza extrema	23,5	23,5	17,4
Coefficiente de Gini	0,544	0,533	0,510

Fuente: DANE - Gran Encuesta Integrada de Hogares (2010-2012).

Indicadores de pobreza, Santa Marta, 2010 – 2013

Indicador	2010	2011	2012	2013
Pobreza	40,2	38,3	36,3	33,8
Pobreza Extrema	8,5	7,9	7,6	6,5
Gini	0,494	0,484	0,485	0,458

Fuente: DANE - Gran Encuesta Integrada de Hogares (2010-2013).

Desempleo

Población desocupada, inactiva y subempleada en miles, promedio enero – diciembre Magdalena, 2010 – 2013

Concepto	2010	2011	2012	2013
Tasa de Desempleo	8,3	9,8	7,8	7,9
Tasa de Desempleo Abierto	7,5	9,0	7,1	6,8
Tasa de Desempleo Oculto	0,8	0,8	0,8	1,1
Tasa de subempleo subjetivo	24,8	27,0	27,7	24,7
Desocupados	40	48	40	40
Abiertos	36	44	36	35
Ocultos	4	4	4	6
Subempleados Subjetivos	121	133	143	127

Fuente: Gran Encuesta Integrada de Hogares.

Víctimas del conflicto armado

Casos de víctimas del conflicto armado en Magdalena, por hecho victimizante según sexo, 2010 – 2013

Hecho	2010				2011				2012				2013			
	Mujer	Hombre	Sin inf.	Total	Mujer	Hombre	Sin inf.	Total	Mujer	Hombre	Sin inf.	Total	Mujer	Hombre	Sin inf.	Total
Homicidio	261	173	3	437	101	101	3	205	81	94	3	178	43	48	1	92
Abandono o despojo forzado de tierras	0	0	0	0	0	0	0	0	1	1	3	5	0	0	0	0
Perdida de bienes muebles o inmuebles	3	2	0	5	4	2	0	6	11	9	0	20	4	9	0	13
Desaparición forzada	9	8	0	17	1	3	0	4	6	4	1	11	1	2	0	3
Secuestro	1	4	0	5	0	1	1	2	2	4	0	6	0	0	0	0
Tortura	0	0	0	0	0	1	0	1	0	0	0	0	0	0	0	0
Delitos contra la libertad y la integridad sexual	0	0	0	0	0	0	0	0	1	0	0	1	0	0	0	0
Vinculación de niños, niñas y adolescentes	0	0	0	0	0	0	0	0	0	1	0	1	0	0	0	0
Acto terrorista/Atentados/Combates/Hostigamientos	2	3	0	5	8	15	0	23	11	17	0	28	6	9	0	15
Amenaza	55	40	0	95	74	75	0	149	309	281	2	592	139	138	2	279
Minas antipersonal/Munición sin explotar/Artefacto explosivo	0	0	0	0	0	0	0	0	0	0	0	0	1	2	0	3
Desplazamiento	1.485	1.283	7	2.775	1.122	931	4	2.057	1.266	1.165	22	2.453	964	908	13	1.885

Nota: Sin inf.: Bajo sin información se incluyó la población que no informó, población no definida y población LGBTI.

Fuente: Unidad para la Atención y Reparación Integral a las Víctimas. Red Nacional de Información. Disponible en: <http://rni.unidadvictimas.gov.co/?q=v-reportes>. Fecha de corte: 21/01/2014 12:00:00 a.m. Consultado 11 de marzo de 2014.

Casos de víctimas de conflicto armado en Santa Marta por hecho victimizante según sexo, 2010 – 2013

Hecho	2010				2011				2012				2013			
	Mujer	Hombre	Sin inf.	Total	Mujer	Hombre	Sin inf.	Total	Mujer	Hombre	Sin inf.	Total	Mujer	Hombre	Sin inf.	Total
Homicidio	129	78	2	209	28	30	1	59	27	42	2	71	24	18	0	42
Perdida de bienes muebles o inmuebles	0	0	0	0	0	1	0	1	8	6	0	14	0	2	0	2
Desaparición forzada	4	4	0	8	0	0	0	0	0	0	0	0	1	2	0	3
Secuestro	0	0	0	0	0	0	0	0	2	1	0	3	0	0	0	0
Vinculación de niños, niñas y adolescentes	0	0	0	0	0	0	0	0	0	1	0	1	0	0	0	0
Acto terrorista/Atentados/ Combates/Hostigamientos	0	1	0	1	5	6	0	11	2	7	0	9	6	5	0	11
Amenaza	21	12	0	33	22	27	0	49	161	145	1	307	82	75	1	158
Minas antipersonal/Munición sin explotar/Artefacto explosivo	0	0	0	0	0	0	0	0	0	0	0	0	1	2	0	3
Desplazamiento	360	312	1	673	287	272	1	560	603	561	7	1.171	414	383	7	804

Nota: Sin inf.: Bajo sin información se incluyó la población que no informó, población no definida y población LGBTI.

Fuente: Unidad para la Atención y Reparación Integral a las Víctimas. Red Nacional de Información. Disponible en: <http://rni.unidadvictimas.gov.co/?q=v-reportes>. Fecha de corte: 21/01/2014 12:00:00 a.m. Consultado 11 de marzo de 2014.